

AI LEDシリーズ ソーラーライト LUXA

6000K

3000K

ルクサ

電気代
¥0

自動
点灯・消灯
タイマー不要

配線工事
不要

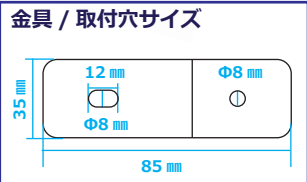
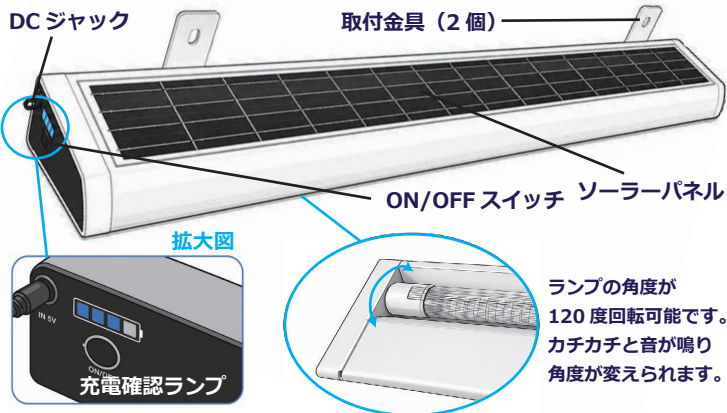
防水
IP65

簡単
取付

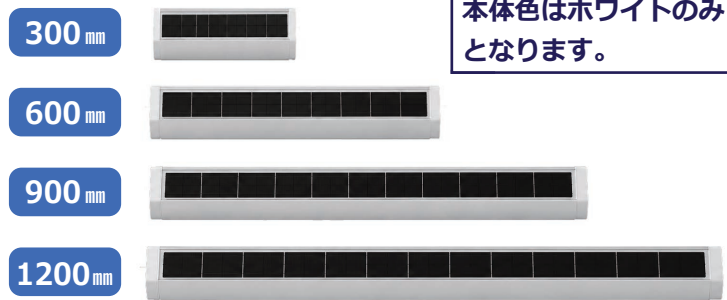
使用用途例



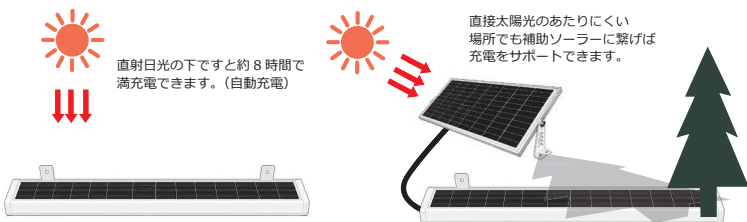
製品・付属品の名称



選べる4サイズ

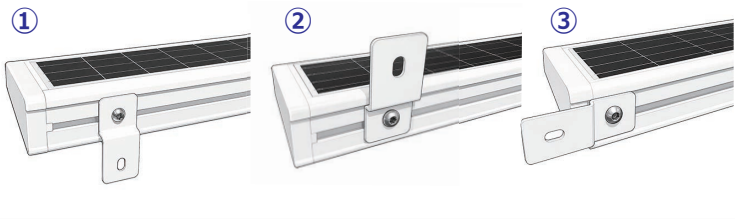


設置場所についてのご注意



⊘ 本体のDCジャックに補助ソーラーパネル(DCプラグ)以外は絶対に差込みしないで下さい。故障の原因となります。

取付付属金具設置例

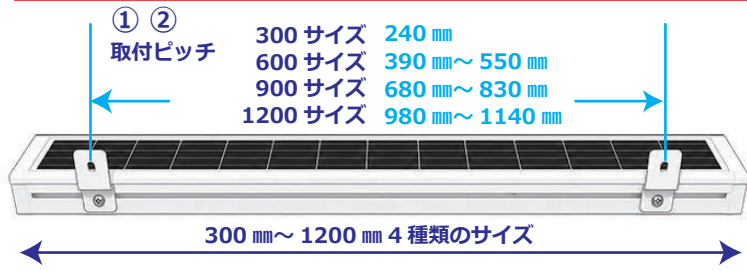


ご注意事項 (ご使用前に必ずお読みください)

基本的には南側など直射日光がソーラーパネルにあたる場所にて設置をお願いします。直射日光を妨げる障害物などがある場所では補助ソーラーを設置できます。または冬季積雪する場所では充電ができない可能性があります。

製品本体及び取付金具等は1年に1度点検をお勧めいたします。劣化による落下や破損等は一切責任を負いかねますので予めご了承願います。

補助ソーラーパネル(別売)を取付けの際は30~45°傾斜を付けて設置を推奨します。必ず弊社指定の補助ソーラーパネルをご使用下さい。



設置後の動作手順



設置方法

