

**AI**  
**LED**

# 製品カタログ

PRODUCT CATALOGUE



**AIDEX**  
INTERNATIONAL



Today and in the future !  
今日、そして未来のために…  
成長・拡大・革新をお手伝いします。

# INDEX

## AI LED シリーズ

<b>内照式看板照明(屋内外兼用)</b> -----	2
350度防滴LED蛍光灯 シャーシ型器具 G13ソケット/クリップ付 T8管簡易ホルダー 防滴ソケット	
<b>屋外用ソーラーライト</b> -----	3
ソーラーライト MINI ソーラーライト III 照度分布図 -----	4
<b>投光器型</b> -----	5
ソーラーライト DUO 照度分布図 -----	6
<b>屋外用ソーラーライト</b>	
ソーラーライト PUBLIC -----	7
スーパーソーラーLED 街路灯 -----	8
<b>屋外用看板照明</b> -----	9
ZONEライト	
<b>内照式看板照明(屋内外兼用)</b> -----	10
レンズモジュール 100V レンズモジュール 24V	
ポータブルLEDライトタワー/ロボコン -----	11
<b>ライトパネル(屋内外兼用)</b> -----	12
導入事例 -----	13
私達の強み -----	14



アイデックスインターナショナル株式会社

〒135-0063

東京都 江東区 有明3-7-26 有明フロンティアビルB棟9F

TEL : 03-5530-9189 FAX : 03-5530-9389

**HP**

<http://www.aidex-international.net>

**E-mail**

[info@aidex-international.net](mailto:info@aidex-international.net)



関東事業所

〒342-0038 埼玉県吉川市美南2-8-1

TEL : 0489-84-3311

# AI LED

## 350度防滴LED蛍光灯 ガラス/PETフィルム

昼光色 6500K  
電球色 3000K

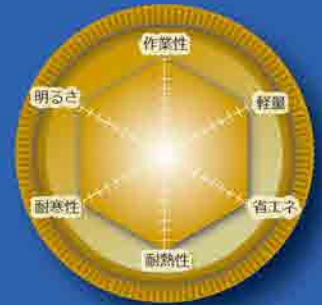
拡散 放熱 飛散防止

灼熱の夏でも…

極寒の冬でも…

さらに広く、明るく、  
未来を照らす **AI LED**  
内照式看板 LED 照明 (屋内外兼用)

-40℃から80℃まで過酷な環境下でも抜群の耐久性



- 明るさ 満足**  
2300lm以上 (40W型)
- 片側配線 作業性 アップ**  
安定器不要
- 極寒の冬に耐える 耐寒性**
- 業界トップクラス 軽量**  
240g(40w型)
- 省エネ**  
消費電力 60%カット (40w型16W)
- 灼熱の夏に耐える 耐熱性**

15・20・30・32・40W 型  
既存器具にマッチ!  
(15W型のみ3000Kはごさいません)

ムラのない優しい光  
350 度広範囲発光

PETフィルム  
350°  
ガラス



### 350度防滴LED蛍光灯(ガラス/PETフィルム) 製品仕様一覧

仕様	15W型 (昼光色)	20W型 (昼光色)	20W型 (電球色)	30W型 (昼光色)	30W型 (電球色)	32W型 (昼光色)	32W型 (電球色)	40W型 (昼光色)	40W型 (電球色)
品番	HA-5W-6500K	HA-7W-6500K	HA-7W-3000K	HA-10W-6500K	HA-10W-3000K	HA-12W-6500K	HA-12W-3000K	HA-16W-6500K	HA-16W-3000K
全光束 (lm)	900~1200	1000~1300	900~1100	1300~1500	1200~1400	1600~1800	1500~1700	2200~2400	2100~2300
直下照度 (lm)	230lux	250lux	220lux	290lux	270lux	350lux	330lux	470lux	450lux
管径×管長 (mm)	Φ27.5×436	Φ27.5×580		Φ27.5×630		Φ27.5×830		Φ27.5×1198	
質量 (g)	90	130		140		170		240	
消費電力 (W)	5±10%	7±10%		10±10%		12±10%		16±10%	
平均演色評価数 (Ra)	≥Ra82								
口金	G13								
材質	カバー:ガラス/PETフィルム・ランプホルダー:PBT								
照射角 (°)	≥350°								
入力電圧 (V)	AC100~240V								
定格周波数 (Hz)	50Hz/60Hz								
力率 (P.F)	≥0.90								
寿命 (時間) ※1	40,000h								
使用温度 (°C)	-40~80°C								
保存温度 (°C)	-45~85°C								
IP等級 ※2	IP63 (防滴)								
対応器具 ※3	シャーシ型、グロースター型、ラビットスター型、インバーターHf型 (安定器不要/直結配線)								

LED素子は製造ロットにより多少のばらつきがあります。

※1 使用条件は環境温度25℃、1日11時間で40,000時間点灯です。環境温度が高い場合・点灯時間が長い場合などは寿命が短くなります。

※2 直接水のかからない環境下(看板内部等)でご使用ください。AC電源接続側(INPUT表示シール有)の口金ピン部分は防滴ではありません。

IP63に準拠した環境設置の場合は、弊社別売商品の防滴ソケット等を併用願います。

※3 原則、推奨器具のご使用をおすすめします。既設の器具をご使用の場合は劣化状況等、本製品の耐用年数に応じてご確認ください。

器具の劣化、性能不良によって生じた本製品の製品保証は負いかねますので予めご了承願います。

#### AIシリーズ別売商品

- 防滴ソケット/AI-SOK-01
- T8管簡易ホルダー/AI-HOD-T8
- シャーシ型器具(クリップ付)  
20, 30, 32, 40W型 (4種)
- シャーシ型器具(G13ソケット)

●防滴ソケット



●T8管簡易ホルダー



●シャーシ型器具(クリップ付)



●シャーシ型器具(G13ソケット)



# AI LED

## 太陽光エネルギーでクリーンな街づくり、環境づくり

- 電気代 **¥0**
- 自動点灯・消灯  
タイマー不要
- 配線工事 **不要**
- 防水 **IP65**
- 簡単取付



※300mmのみ  
昼光色 / 電球色切り替えスイッチ仕様

屋外用 昼光色 6000K 電球色 3000K  
**ソーラーライト MINI**

屋外用 昼光色 6000K 電球色 3000K  
**ソーラーライト III**

オプションの補助ソーラーパネルで充電サポート  
北側設置や太陽光があたりにくい場所での充電解消

サイズ感抜群の使い勝手



ソーラーライト MINI

補助ソーラーパネル【別売】



Sタイプ (300mm用)



Lタイプ (600mm/1200mm用)

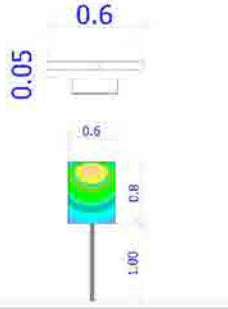
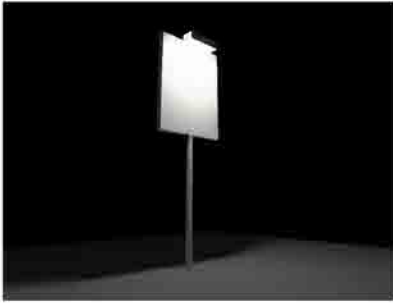
### AI LED ソーラーライト シリーズ 製品仕様一覧

仕様	8W型 (昼光色)	8W型 (電球色)	10W型 (昼光色/電球色)		20W型 (昼光色)	20W型 (電球色)	40W型 (昼光色)	40W型 (電球色)
品番	AI-L285-6000K	AI-L285-3000K	AI-L300-6000KⅢ / 3000KⅢ ※1		AI-L600-6000KⅢ	AI-L600-3000KⅢ	AI-L1200-6000KⅢ	AI-L1200-3000KⅢ
本体外観	<b>MINI</b> L=285mm 		ソーラーライトⅢ L=300mm 		ソーラーライトⅢ L=600mm 		ソーラーライトⅢ L=1200mm 	
材質	本体:ABS・ソーラーパネル:PETフッ素コート		本体:アルミ合金・ソーラーパネル:強化ガラス・LEDカバー:PC・本体サイドカバー:ABS					
本体色	ホワイト		ホワイト (腐食防止コーティング塗料)					
寸法 (mm)	W285×H70×D30		W300×H120×D60		W600×H120×D60		W1200×H120×D60	
重量 (kg)	0.3kg		1.0kg		2.0kg		3.3kg	
多結晶シリコン太陽電池	5.5V 3.5W		5.5V 5W		5.5V 10W		5.5V 20W	
リチウムイオン電池	3.7V 3000mAh		3.7V 5200mAh		3.7V 10400mAh		3.7V 20800mAh	
高輝度LED数	15個		48個		114個		228個	
LED最大出力 (W)	4W		5W		10W		20W	
全光束 (lm)	480lm	430lm	630lm	570lm	1260lm	1130lm	2520lm	2260lm
発光効率	120lm/W							
LED動作センサー※2	日没時30lux以下検知後自動点灯・日の入時30lux以上検知後自動消灯							
満充電時間※3	直接太陽光が当たる場所にて約8時間							
バックアップ時間※4	約60時間 (満充電後5日間)							
使用温度範囲	-25~65℃ (保存温度範囲も同様)							
IP等級	IP65 (防水)							
LED寿命	50,000時間							
補助ソーラー用DCジャック	無				有			
バッテリー寿命	約3年				約5年			
製品保証期間	1年間				2年間			

LED素子は製造ロットにより多少のばらつきがあります。  
 ※1 L=300mmは6000Kと3000K兼用。(ボタンスイッチで色温度が変わります)  
 ※2 日没時30lux以下の目安は、薄暗くなった時となります。例えば20lux以下の場合は暗くなった時の目安です。  
 ※3 直接太陽光が当たる場所に設置をお願いします。冬季積雪する場所では充電ができない可能性があります。  
 ※4 曇り又は雨天の場合、満充電後、約60時間点灯が可能です。(12時間/夜×5日間=60時間)

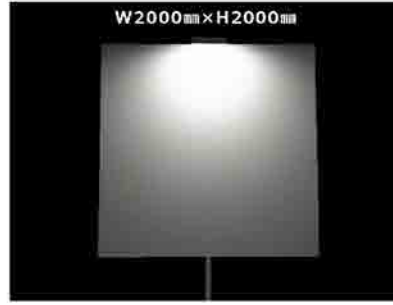
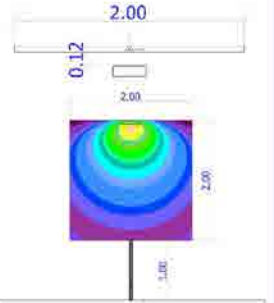
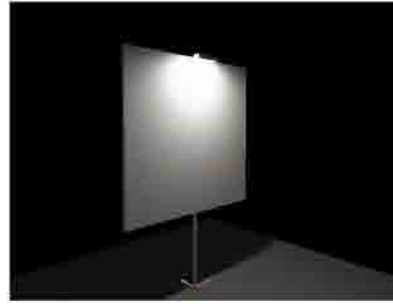
# 屋外用ソーラーライトⅢ / ソーラーライト MINI 照度分布図

ソーラーライトMINI 照度分布図  
AI-L285-6000K 1台



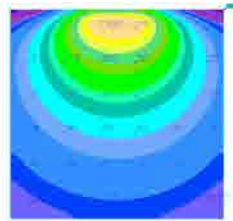
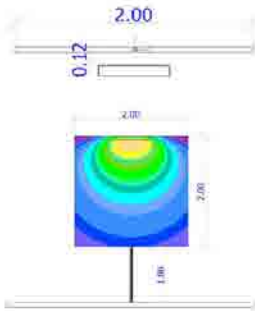
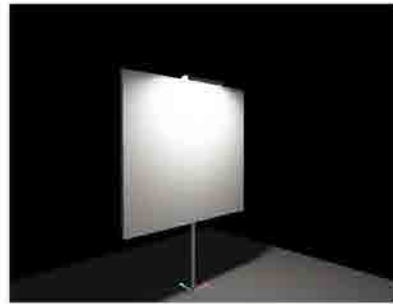
照度	$\bar{E}$	Emin	Emax	g1	g2	Index
結果オブジェクト 垂直照度 (適応性) 高さ: 0.8m	304 lx	22.6 lx	1949 lx	0.074	0.012	RS1

ソーラーライトⅢ 照度分布図  
AI-L300-6000KⅢ 1台



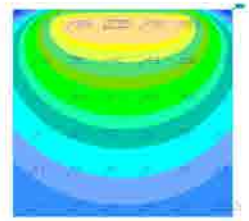
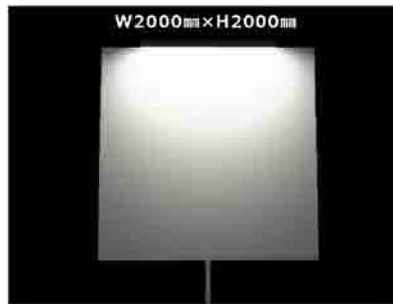
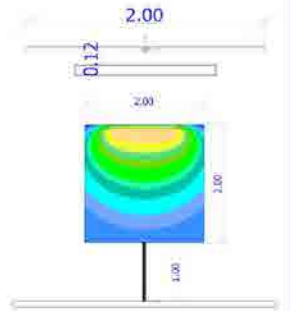
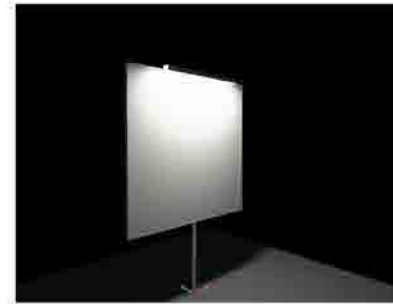
照度	$\bar{E}$	Emin	Emax	g1	g2	Index
結果オブジェクト 垂直照度 (適応性) 高さ: 2.0m	54.0 lx	0.66 lx	1310 lx	0.012	0.001	RS1

ソーラーライトⅢ 照度分布図  
AI-L600-6000KⅢ 1台



照度	$\bar{E}$	Emin	Emax	g1	g2	Index
結果オブジェクト 垂直照度 (適応性) 高さ: 2.0m	108 lx	1.57 lx	1671 lx	0.015	0.001	RS1

ソーラーライトⅢ 照度分布図  
AI-L1200-6000KⅢ 1台



照度	$\bar{E}$	Emin	Emax	g1	g2	Index
結果オブジェクト 垂直照度 (適応性) 高さ: 2.0m	214 lx	6.59 lx	1776 lx	0.031	0.004	RS1

# AI LED

## 投光器型 ソーラーライトDUO

デュオ

6000K

3000K



用途 中型・大型看板照明 (アッパー・ダウン)

### AI LED ソーラーライトDUO 製品仕様一覧

仕様	投光器 300W型 (昼光色)	投光器 300W型 (電球色)
品番	AI-DUO-6000K	AI-DUO-3000K
本体外観		
材質	ソーラーパネル:アルミフレーム・ガラスラミネート・ランプユニット:アルミ・PC	
本体色	ブラック	
寸法 (mm)	ソーラーパネル:W350×H400×D25mm・ランプユニット:W270×H100mm	
重量 (kg)	ソーラーパネル:3.5kg・ランプユニット:0.7kg	
ソーラーパネル	高効率 単結晶 / 18V 25W	
リチウムイオン電池	LiFePO4 14.6V 6000mAh	
高輝度LED数	56個	
LED最大出力 (W)	20W	
発光効率	190lm/W	
LED動作センサー ※1	日没時30lux以下検知後自動点灯・日の入時30lux以上検知後自動消灯	
満充電時間 ※2	直接太陽光が当たる場所にて約8時間 (放射照度:1000w/m <sup>2</sup> )	
バックアップ時間 ※3	約60時間 (満充電後5日間)	
使用温度範囲	-25~65℃ (保存温度範囲も同様)	
IP等級	IP65 (防水)	
LED寿命	50,000時間	
バッテリー寿命	約5年	
製品保証期間	2年間	

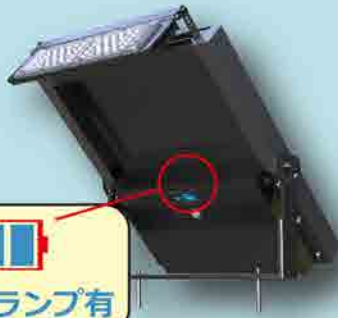
LED素子は製造ロットにより多少のばらつきがあります。

※1 日没時30lux以下の目安は、薄暗くなった時となります。例えば20lux以下の場合には暗くなった時の目安です。

※2 直接太陽光が当たる場所にて設置をお願いします。冬季積雪する場所では充電ができない可能性があります。

※3 曇り又は雨天の場合、満充電後、約60時間点灯が可能です。(12時間/夜×5日間=60時間)

## 多機能説明



充電確認ランプ有



- ① 最初の5時間は100%の明るさ
- ② 5時間後明るさが25%低下

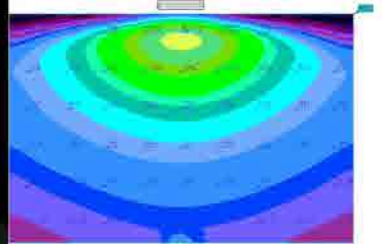
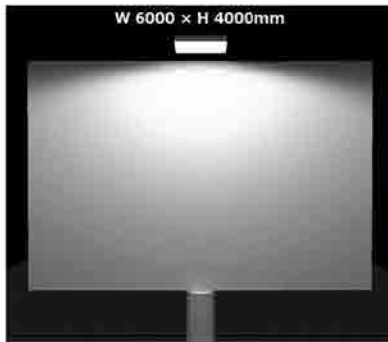
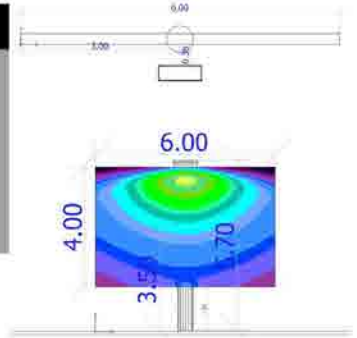
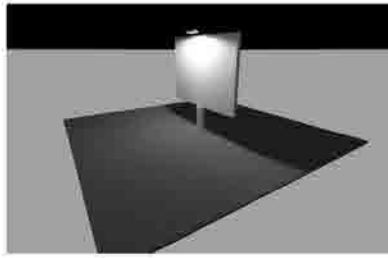


ランプユニット専用アーム

ソーラーパネルと  
ランプユニットを  
分離させた設置が可能！

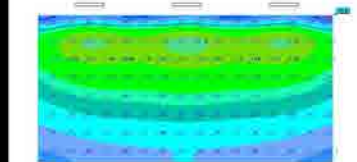
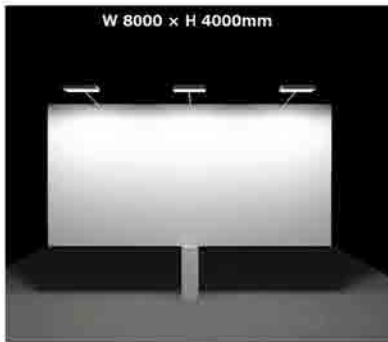
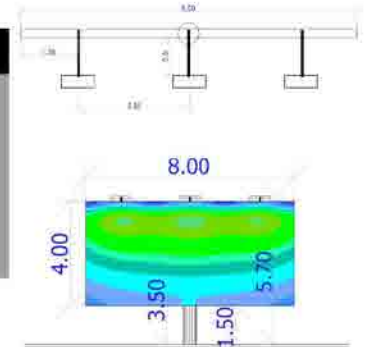
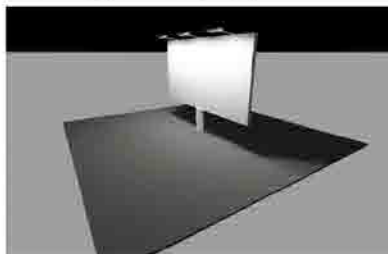
5 m の延長  
ケーブル付き！

ソーラーライトDUO 照度分布図  
6000K 1台 (直付)



照度	E	Emin	Emax	g1	g2I	ndex
結果オブジェクト						
垂直照度 (適応型)	48.0 lx	0.20 lx	605 lx	0.004	0.000	RS1
高さ: 4.0m						

ソーラーライトDUO 照度分布図  
6000K 3台 (900mmアーム使用)



照度	E	Emin	Emax	g1	g2I	ndex
結果オブジェクト						
垂直照度 (適応型)	104 lx	4.02 lx	349 lx	0.039	0.012	RS1
高さ: 4.0m						

# AI LED

## 屋外用

昼光色 6000K

電球色 3000K

# ソーラーライト PUBLIC

## 省エネなエコでクリーンな環境づくり

ソーラーパネルとランプヘッドは分離させて設置が可能!



ランプヘッド  
180度回転可能



一体型設置



分離設置



使用用途例 公共施設等、幅広い用途で使用可能



電気代 0円

簡単取付

防水 IP65

自動点灯・消灯

配線工事不要

5mケーブル付

## AI LED 屋外用ソーラーライト PUBLIC 製品仕様一覧

仕様	20W型 (昼光色)	20W型 (電球色)
品番	AI-P460-6000K	AI-P460-3000K
本体外観		
材質	ソーラーパネル:アルミ合金フレーム・ガラスラミネート / ランプヘッド:PC+ABS	
本体色	ホワイト	
寸法 (mm)	ランプヘッドW458×H70×D54 / ソーラーパネルW460×H232×D76	
重量 (kg)	ランプヘッド800g / ソーラーパネル1.1Kg	
ソーラーパネル	単結晶シリコン / 5.5V20W	
リチウムイオン電池	3.7V 20800mAh	
LED数	112pcs	
LED最大出力 (W)	22W	
発光効率	160lm/W	
LED動作センサー ※1	日没時30lux以下検知後自動点灯・日の入時30lux以上検知後自動消灯	
満充電時間 ※2	直接太陽光が当たる場所にて約8時間 (放射照度 1000w/m)	
バックアップ時間 ※3	約60時間 (満充電後5日間)	
使用温度範囲	-25~65℃ (保存温度範囲も同様)	
IP等級	IP65 (防水)	
LED寿命	50,000時間	
バッテリー寿命	約5年	
製品保証期間	2年間	

LED素子は製造ロットにより多少のばらつきがあります。

※1 日没時30lux以下の目安は、薄暗くなった時となります。例えば20lux以下の場合は暗くなった時の目安です。

※2 直接太陽光が当たる場所にて設置をお願いします。冬季積雪する場所では充電ができない可能性があります。

※3 曇り又は雨天の場合、満充電後、約60時間点灯が可能。 (12時間/夜×5日間=60時間)



# AI LED

## 屋外用

## 昼光色 6000K

## 電球色 3000K

# スーパーソーラー LED 街路灯

 **省エネ**

 **防水 IP65**

◀ 特注色：ホワイト

ソーラーパネル表裏（両面）にて太陽光充電



高効率 LED チップ

長時間バッテリー

赤外線人感センサー

専用ポールもご提供出来ます



両面ソーラーパネル  
ブラケット0~60°回転可能

付属のリモコン操作で  
さまざまな発光パターンが可能

## AI LED スーパーソーラーLED 街路灯 製品仕様一覧

仕様	高輝度 街路灯 (昼光色)	高輝度 街路灯 (電球色)
品番	AI-SSL-6000K	AI-SSL-3000K
本体外観	 	 
材質	本体:アルミ合金・サイドカバー:ABS・ソーラーパネル:強化ガラス・LEDカバー:PC	
本体色	標準色:ブラック・特注色:ホワイト	
寸法 (mm)	ソーラーパネル:W417xH907xD57mm	
重量 (kg)	12kg	
ソーラーパネル	Mono 70W	
リチウムイオン電池	LiFePO4	
高輝度LED数	100個	
LED最大出力 (W)	60W	
発光効率	210lm/W	
LED動作センサー ※1	日没時30lux以下検知後自動点灯・日の入時30lux以上検知後自動消灯	
満充電時間 ※2	直接太陽光が当たる場所にて約6~8時間	
バックアップ時間 ※3	約60時間 (満充電後3~5日間)	
照明モード ※4	リモコン設定 (12mまで制御可能)	
使用温度範囲	-25~65℃ (保存温度範囲も同様)	
IP等級	IP65 (防水)	
LED寿命	50,000時間	
バッテリー寿命	約5年	
製品保証期間	2年間	

LED素子は製造ロットにより多少のばらつきがあります。

※1 日没時30lux以下の目安は、薄暗くなった時となります。例えば20lux以下の場合は暗くなった時の目安です。

※2 直接太陽光が当たる場所にて設置をお願いします。冬季積雪する場所では充電ができない可能性があります。

※3 曇り又は雨天の場合、満充電後、約60時間点灯が可能です。(12時間/夜×5日間=60時間)

※4 付属品のリモコン設定により様々な照明モードがあります。(別紙、取扱説明書をご確認ください)

AI  
LED

# ZONE ライト

シルバーフレーム

6000K

3000K



狭角 40°レンズ仕様で  
適応性・インパクトが抜群  
(H 900mm ~ H 3000mm 程度)



専用金具 (別売)



金具取付例

専用金具 (アングル角度 100°) で  
器具先端位置 150 ~ 300mm  
調整可能

(看板サイズ H/ 高さ 1.5M 以上 ~ 3M 程度推奨)

4つのサイズバリエーション



## AI LED ZONE ライト 製品仕様一覧

仕様	L600 (昼光色)	L600 (電球色)	L850 (昼光色)	L850 (電球色)	L1200 (昼光色)	L1200 (電球色)	L1800 (昼光色)	L1800 (電球色)
品番	AI-Z 600-6000K	AI-Z 600-3000K	AI-Z 850-6000K	AI-Z 850-3000K	AI-Z 1200-6000K	AI-Z 1200-3000K	AI-Z 1800-6000K	AI-Z 1800-3000K
本体外観	L=600mm		L=850mm		L=1200mm		L=1800mm	
材質	本体:アルミ・LEDカバー:PC							
本体色	シルバー							
寸法 (mm)	W600xH41xD119mm		W850xH41xD119mm		W1200xH41xD119mm		W1800xH41xD119mm	
重量 (kg)	1.3kg		1.7kg		2.3kg		3.6kg	
高輝度LED数(※1)	15個		21個		30個		45個	
LED最大出力 (W)	10W		15W		20W		28W	
全光束 (lm)	1200lm	1080lm	1700lm	1550lm	2400lm	2200lm	3500lm	3200lm
レンズ角度(°)	狭角40°							
電圧(V)	AC100~240V							
定格周波数 (Hz)	50Hz/60Hz							
発光効率	130lm/W							
発光角度	40°							
使用温度範囲	-25~45℃ (保存温度範囲も同様)							
IP等級	IP65 (防水)							
LED寿命(※2)	40,000時間							
製品保証期間	2年間							
使用用途	パーキング・ファサード看板・壁面看板・鉄道広告灯など							

※1 LED素子は製造ロットにより多少のばらつきがあります。

※2 使用条件は環境温度25℃、1日11時間で40,000時間点灯です。環境温度が高い場合・点灯時間が長い場合などは寿命が短くなります。

AI  
LED

# レンズ モジュール

AC100V直結 & DC24V

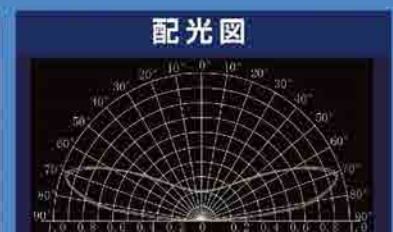
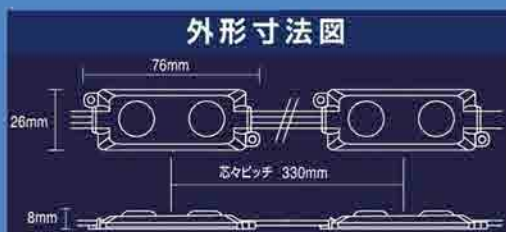
推奨看板厚 50~150mm程度



内照式看板照明 (屋内外兼用)

## AI LED レンズモジュール 製品仕様一覧

仕様	AC100V 2.5W (昼光色)	AC100V 2.5W (電球色)	DC24V 2.5W (昼光色)	DC24V 2.5W (電球色)
品番	AI-2.5W-6500K(100V)	AI-2.5W-3000K(100V)	AI-2.5W-6500K(24V)	AI-2.5W-3000K(24V)
外形寸法 (mm)	W 76mm × H 26mm × D 8mm			
質量 (g)	20g			
消費電力 (w)	2.5W			



- ※1 LED 素子は製造ロットにより多少のばらつきがあります。
- ※2 使用条件はアルミ複合板仕様・環境温度 25℃、1日 11 時間で 40,000 時間です。  
環境温度が高い場合・点灯時間が長い場合など寿命が短くなります。
- ※3 直接水のかからない環境下(看板内部等)でご使用ください。

# AI LED

防水  
IP66

## ポータブル LEDライト タワー

使用用途例

最大 1.4m



ワンタッチで伸縮自在



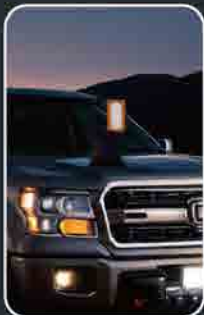
調整可能なランプヘッド



持ち運びラクラク



製品仕様 AI-PLT-6000K  
 長さ 0.88m~1.4m  
 重さ 2.9kg (電池パック除く)  
 電源 D24 シリーズ  
 光束 >4,000 lm  
 使用時間 >8時間 (標準モード)  
 IP等級 IP66



## ポータブル LEDライト ロボコン

防水  
IP66

リモコン操作  
(遠隔範囲30mまで)



磁気機能搭載



360°水平回転

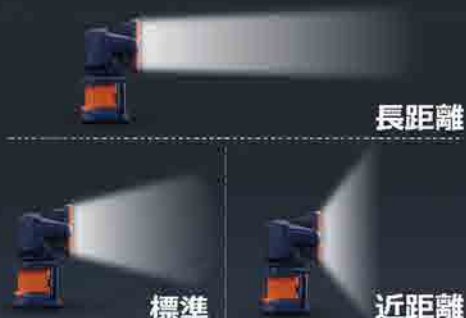
180°垂直回転



3種類のライトモード



強力磁石で取付可能



製品仕様 AI-PLR-6000K  
 重量 5Kg (電池パック除く)  
 電源 D24 シリーズ  
 光束 >12,000 lm  
 使用時間 >4時間 (標準モード)  
 IP等級 IP66  
 作業温度 -10°~50°  
 使用湿度 1~98%





# LED ライトパネル各種 (屋内外兼用)

## 屋外用 防水大型高輝度 LED ライトパネル

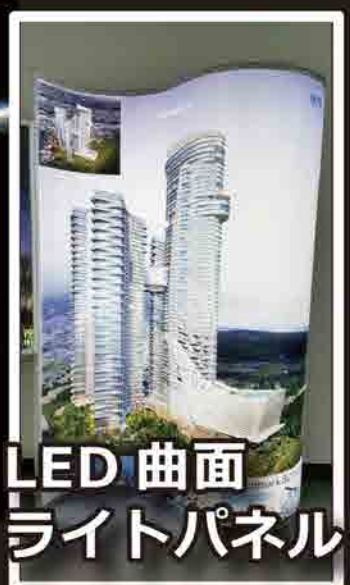
照度 2500 ~ 6000 lux  
最大サイズ 3800×1800 まで



厚み  
49mm

防水  
仕様

電源  
内蔵



LED 曲面  
ライトパネル

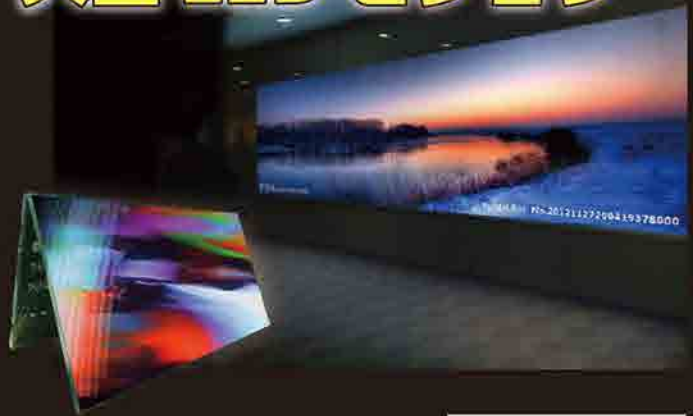
## LED メニューサイン



ポスター  
差し替え  
簡単!

## LED デジタルサイネージ

## 屋内外 大型 LED ビジョン



詳しい商品カタログはこちら ▶



### 350度防滴 LED 蛍光灯



イオンタウン守谷 様 (茨城県)

### 屋外用ソーラーライトⅢ



ドラッグセイムス柳瀬川店 様 (埼玉県)

### 投光器型ソーラーライト DUO



コスモプラザ(株)博進 様 (埼玉県)

### レンズモジュール



ラウンドワン函館店 様 (北海道)



## 私達の強み

製品の設計・製造からアフターフォローまでお客様のご要望にワンストップで対応します。

アイデックスインターナショナルは、サイン・ディスプレイ業界向けの各種 LED 照明の製造販売をはじめ ODM/OEM 生産、ワイヤーハーネスの製造販売といった幅広い事業を展開しています。

既存の枠に捉われない新しい可能性の追求により、業界最高レベルの品質を実現。

機能性とコストを兼ね備えた製品は厚い支持を集めており、全国各地でお客様のビジネスを明るく照らしています。

## AIDEX が選ばれる理由

### 使用者想いの安全設計

当社製品は、使用者の安全性を考慮した設計を採用しています。落下等の衝撃で蛍光灯が割れてしまった場合も飛散防止フィルムによって破片が飛び散らず、後片付けの手間も最小限に抑えられます。



### 未来を創る省エネ思考

アイデックスインターナショナルでは、次世代を担う省エネ製品の開発にも積極的に取り組んでいます。

電源がない場所でも設置できるソーラーライトは、非常時・災害時・防犯の照明としても活躍します。



### コストパフォーマンスの高さ

製造のメイン拠点である中国の自社工場では、製造フローの自動化を推進。生産効率を向上させることで高い品質を保ちながら、お客様が継続的に使用しやすい適正価格での提供を実現しています。



当社は、アイデックスグループの日本法人として2011年に発足しました。

世界初の-40℃~80℃という過酷な状況下でも使用できる防滴LED蛍光灯やランニングコストを大幅に削減できるソーラーライトをはじめ、サイン・ディスプレイ業界の課題を解決する革新的な製品を数多く提供しております。その経験で培ってきた高い技術力とチャレンジ精神、お客様のビジネスに寄り添う誠意が強みであると考えております。

## 事業内容

- LED照明製品
- LEDソーラーライト
- ワイヤーハーネス
- 基板アセンブリー
- プラスチック成型
- ODM/OEM



## 関連会社

### AFFILIATED COMPANY

アイデックスU.S.A  
AIDEX U.S.A.

アイデックス 香港  
AIDEX CORPORATION (H.K.) LTD.

アイデックス マレーシア  
AIDEX MALAYSIA SDN.BHD.

アイデックス 深圳テクニカル  
SHENZHEN AIDEX TECHNICAL LTD.

アイデックス 上海トレード  
SHANGHAI AIDEX TRADE LTD.

アイデックス 廈門テクニカル  
XIAMEN AIDEX TECHNICAL LTD.

エーアイテック 韓国  
AI-TECH KOREA CO.

